



ЦЕНТР ИЗУЧЕНИЯ
ПИТАНИЯ
И БЛАГОПОЛУЧИЯ
ЖИВОТНЫХ

petcarecenter.ru



Узнайте больше
о благополучии
и питании кошек
и собак на сайте

Такие разные мы

Эта памятка поможет разобраться, почему кошке, собаке и человеку так важно питаться по-разному. Ключевые факты и различия, связанные с анатомией и потребностями видов.



Кошка

(Истинное плотоядное)



Собака

(Факультативное плотоядное)



Человек

(Всеяден)

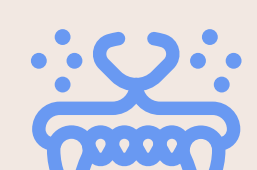
Кормление



Рацион



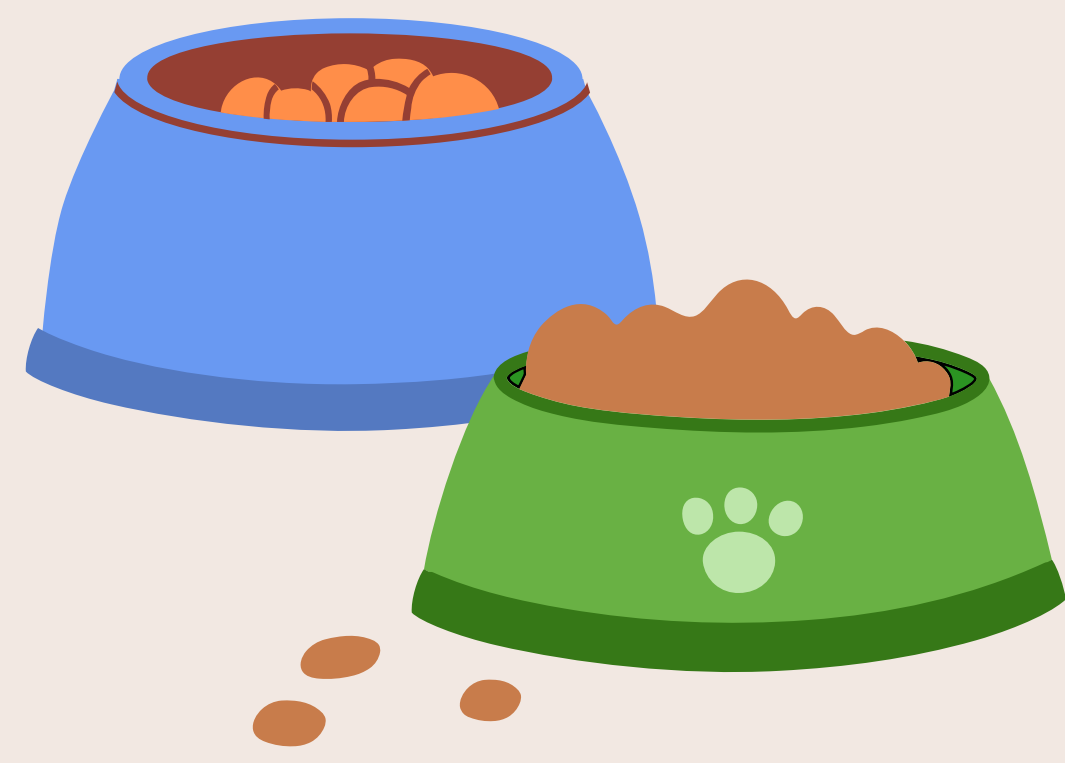
Приёмы
пищи
в сутки



Зубы
и жевание



Рецепторы
и вкусы



преимущественно
животная пища

~20
днём и ночью
желудок слаборастяжим

30
нет жевания
эмаль зубов < чел **x10** раз

~470
(не распознают сладкое)

в основном животная
и отчасти растительная пища

1-3
днём,
желудок растягивается в 6 раз

42
незначительное жевание
эмаль зубов < чел **x6** раз

~1700

животная
и растительная пища

3-5
днём,
желудок незначительно растяжим

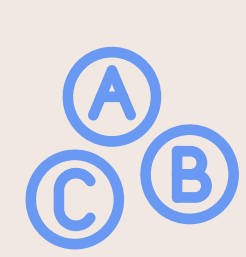
28-32
активное жевание
более толстая эмаль

~9000

Питательные вещества



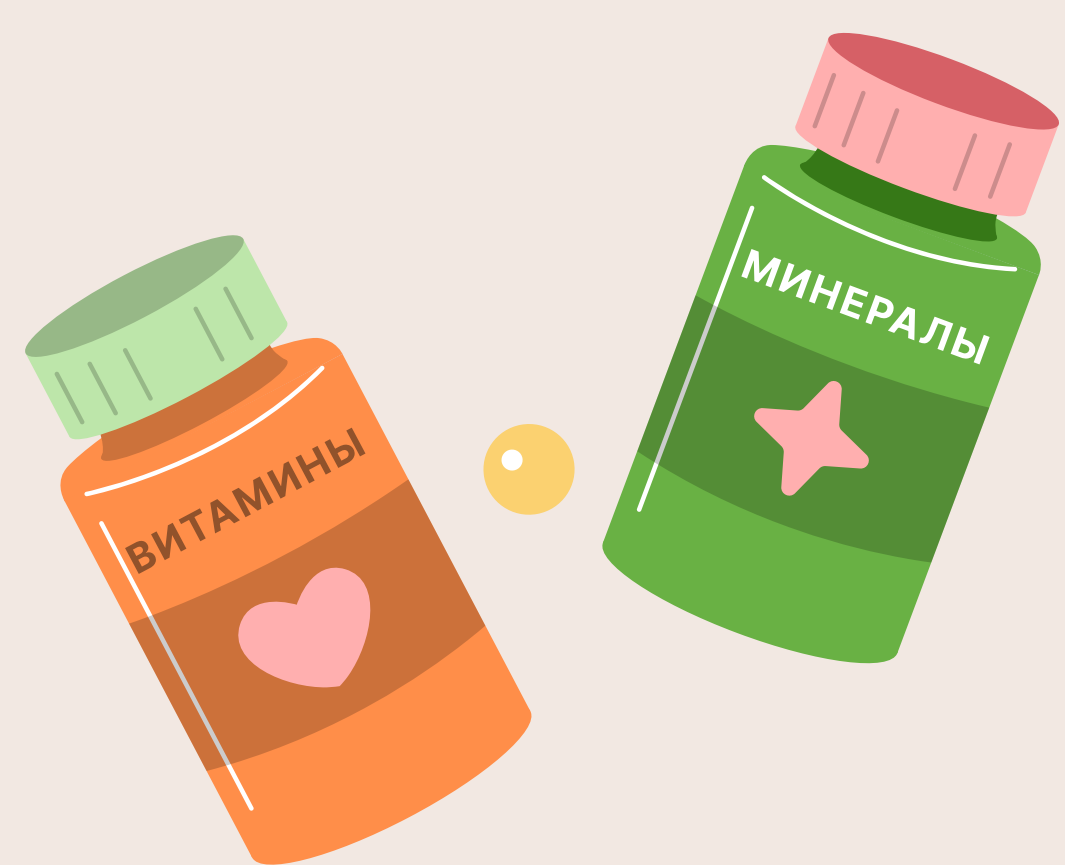
% белка
в сухом
веществе
рациона*



Незаменимые
нутриенты*



Потребность
в минералах



>25%

41 у кошек, **43** у котят
примеры: витамин D, A и B3,
таурин, арахидоновая кислота

йод x9,5
железо x6,5
медь x3,5 > чел

>18%

39 у собак, **42** у щенков
примеры: витамин D

йод x4
железо x2,5
медь x4,5 > чел

~8-12%

в отличие от кошек
и собак: витамин C

йод
железо
медь < кошка собака

Анатомия



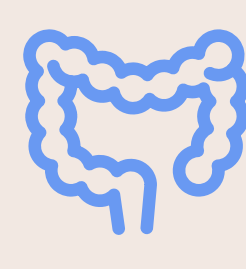
Соотношение
массы ЖКТ**
к телу в %



Желудок



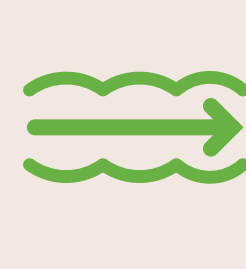
Тонкий
кишечник



Толстый
кишечник



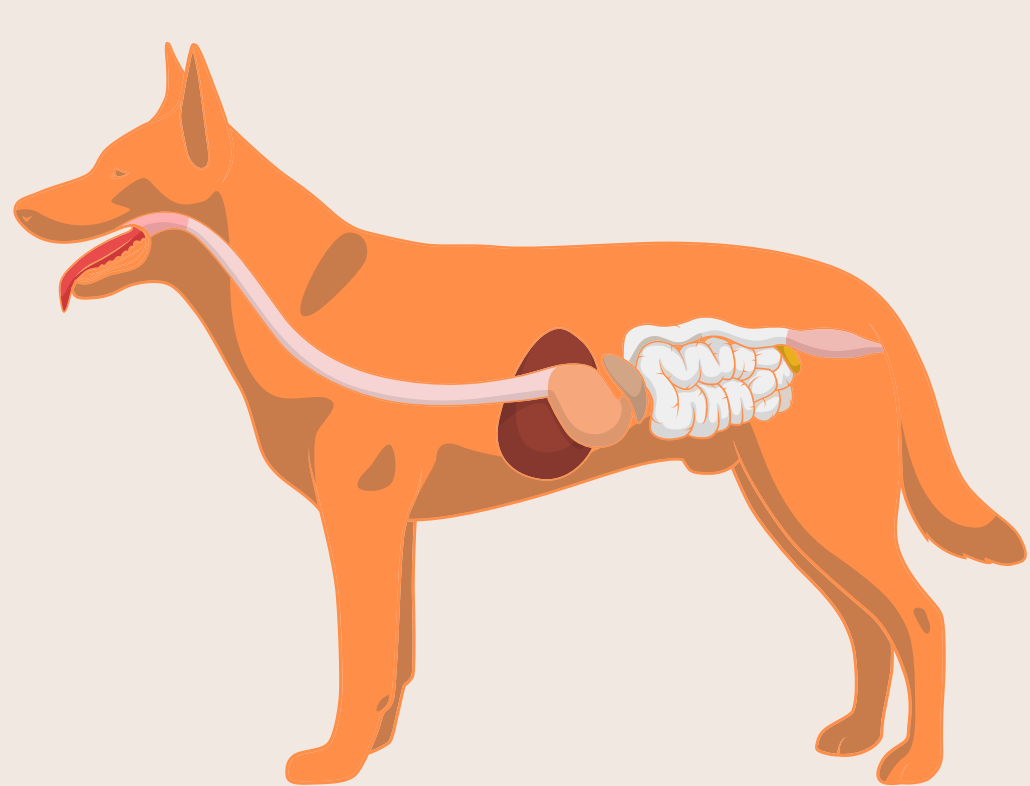
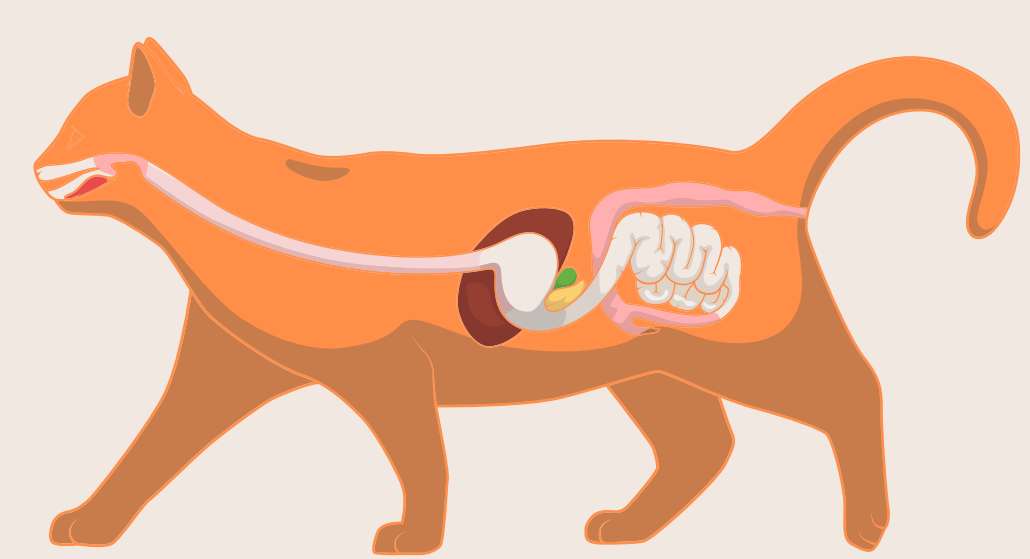
Длина кишечника
от длины тела



Время транзита
пищи через ЖКТ



Бактерии
в кишечном
содержимом



(значимые
породные отличия)

2,8-3,5%

0,3 л

1,7 м

0,4 м

1:4

18,5±5,5 ч

10 000
бактерий/г

2,7%-7%

0,5-8 л

2-6 м

0,2-0,8 м

1:4-5

21,6±8,6 ч

10 000
бактерий/г

10-12%

1,3 л

6,5 м

1,5 м

1:8

45,6±11,1 ч

10 000 000
бактерий/г

* Для кошек и собак согласно руководству FEDIAF 2024: Европейской федерации производителей кормов для домашних животных.
** ЖКТ — желудочно-кишечный тракт.